



Asesoría en Gestión de Información

Herramientas de Gestión de Datos para Toma de Decisiones



GESTIÓN DE INFORMACIÓN

Hoy en día, la gran mayoría de las empresas cuenta con sofisticados sistemas computacionales para la gestión de su información, incluso empresas de menor tamaño y Pymes. En casi todas ellas, los ejecutivos utilizan la opción "Exportar a Excel" muy a menudo para realizar los análisis numéricos e informes por la gran flexibilidad que brinda esta popular herramienta de Microsoft. Sin embargo, son muy pocos los que dominan en profundidad las posibilidades que ofrece Excel para gestionar la información de manera rápida y eficaz, lo que los lleva a destinar valioso tiempo a tareas rutinarias de preparación de los datos en desmedro del análisis y toma de decisiones.

MODALIDADES

- Asesoría Temporal. Lo ayudamos a resolver un problema puntual.
- Asesoría Periódica. Lo acompañamos en el proceso de gestión y análisis de información.
- Combinamos actividades presenciales tales como reuniones, presentaciones y talleres, con gestión a distancia mediante correo electrónico, video llamada o redes sociales.
- Cuento con la opinión de experimentados analistas de datos e información.
- Incorpore una gestión profesional de alto nivel en su empresa sin aumentar la dotación de personal.

EXPERIENCIA DEL ASESOR

José Antonio de Diego Glaría

Ingeniero Civil en Informática (U. de Concepción), Magister en Administración de Empresas (U. de Talca) y profesor de la cátedra *Estadística para la Gestión* en el **MBA de la U. de Talca**. Se desempeña como Director de Administración en la **U. Santo Tomás en Talca**.

Creador de los Add-Ins de **DataToolsSuite** y **MultiMail** para gestión de datos y tablas en Excel, con miles de usuarios de Excel en toda Hispanoamérica, recomendados en importantes webs como **Todo-Excel.com**, **NecesitoMas.com**, **ExcelInfo.com** y **AtlasPM (EE.UU.)**, entre otros.

Experto en Excel con más de 20 años de experiencia, la que ha plasmado en el desarrollo de modelos de control de gestión y aplicaciones para automatizar diversos procesos en áreas como Presupuestos, Ventas, RR.HH., Adquisiciones, Evaluación de Proyectos y Control de Matrículas, en diversas empresas.

En sus propias palabras: *"Todo el conocimiento que he adquirido sobre Excel, junto a mi experiencia en el trabajo con empresas, lo he volcado en el desarrollo de aplicaciones y Add-Ins. Ahora quiero traspasar parte de este conocimiento a los ejecutivos de empresas, para que conozcan toda la potencialidad que Excel le puede dar a su gestión diaria y así puedan agregar valor en sus compañías"*.

SERVICIOS



Talleres de formación en Gestión de Información para sus ejecutivos y profesionales, que requieren nuevas y mejores herramientas para desarrollar su gestión en menos tiempo.



Cuadros de Control dinámicos, para revisar el estado del presupuesto; comparaciones con año anterior; establecer mediciones entre centros de costo o sucursales; ver una unidad, producto o cuenta específica, entre muchos otros.



Integración automatizada de datos, para agrupar en pocos minutos archivos provenientes de distintas sucursales o unidades de su empresa.



Formularios para recolectar información en su empresa, con datos predefinidos y áreas restringidas. Junto a procesos automatizados para consolidarlos en una base de datos en muy poco tiempo.



Definición de Presupuestos y Proyección de Escenarios en base a información histórica, utilizando diversos métodos estadísticos.



Separar datos por sucursal o centro de costos, generando un archivo por cada uno de ellos, con solo un par de clics.



Enviar emails individuales y personalizados a los trabajadores de su empresa, para comunicar bonos, enviar inscripciones a cursos o enviar informes de gestión.



Mapeo de datos, para tener un contexto geográfico de su información. Se puede hacer mapas regionales o incluso con ubicaciones precisas dentro de un área delimitada.



Coaching en Excel avanzado, para apoyarlo en su gestión de información y toma de decisiones



Servicio de análisis de información y comportamiento numérico, con la basta experiencia de nuestro equipo de profesionales.

¿NECESITA APOYO EN GESTIÓN DE INFORMACIÓN?

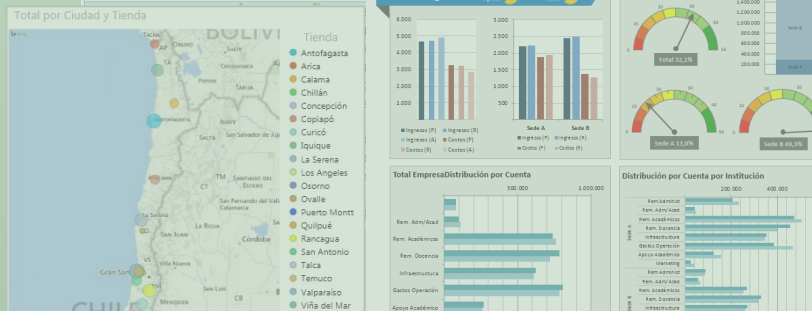
Si una o más de las siguientes situaciones lo caracteriza, entonces probablemente sí:

- Su empresa tiene sistemas de información, pero no le entregan información integrada del funcionamiento de su negocio o es engorroso obtener información.
- No cuenta con información oportuna sobre el funcionamiento de su empresa, aun cuando cuenta con los datos de sus sistemas corporativos.
- Los ejecutivos de su empresa utilizan la opción "Exportar a Excel" muy a menudo para realizar los análisis y reportes, por la gran flexibilidad que brinda esta popular herramienta de Microsoft.
- Sus ejecutivos y profesionales no dominan en profundidad las posibilidades que ofrece Excel, lo que los lleva a destinar valioso tiempo a tareas rutinarias de preparación de los datos en desmedro del análisis y toma de decisiones.
- Le gustaría automatizar y ahorrar tiempo en algunos procesos de recolección o de distribución de información entre departamentos o sucursales de su empresa.

Item: Total REMUNERACIONES

Acumulado Desde: Enero Hasta: Febrero

Servicio	2015 Ppto	2015 Real	DIF	VAR	2014	DIF (15-14)	VAR
Departamento 1	214.653.213	276.715.280	62.062.067	29%	232.660.630	44.054.650	19%
Departamento 2	186.605.831	328.896.881	162.261.050	97%	179.065.891	149.800.990	84%
Departamento 3	0	13.746.977	13.746.977			13.746.977	
Departamento 4	78.379.524	119.151					



OPTIPE LTDA.

OPTIMIZE TIME PERFORMANCE

Asesoría y Capacitación en Gestión de Información

optipe@optipe.cl <http://www.optipe.cl>

Padre Mariano 391 Of. 704, Providencia.

OPTIPE

OPTIMIZE TIME PERFORMANCE

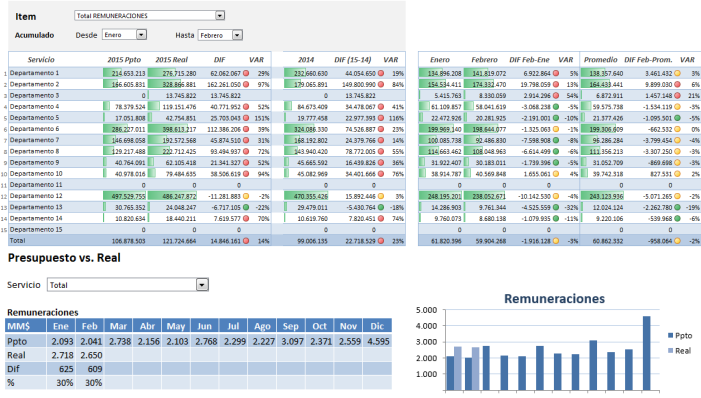


Asesoría en Gestión de Información

Herramientas de Gestión de Datos para Toma de Decisiones

EJEMPLOS DE MODELOS IMPLEMENTADOS

1. Control de Avance de Presupuesto por Departamento o Unidad. Considera día comparativo Real vs. Ppto, comparación con año anterior, con mes anterior, con promedio mensual.



5. Datos históricos consolidados por año. Visualice en una única vista su información histórica. Puede desagregar por cuenta, así como visualizar para un centro de costos específico.

Table with columns for years (2009-2014) and various cost categories like 'INGRESOS OPERACIONALES', 'COSTOS OPERACIONALES', and 'GASTOS OPERACIONALES'.

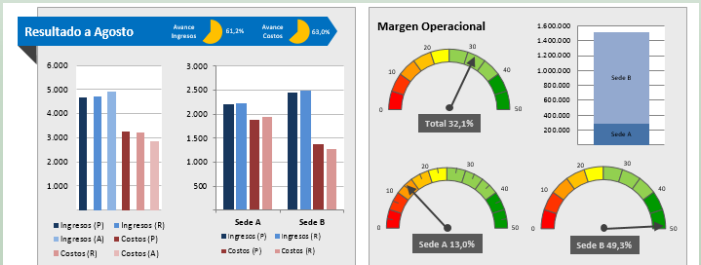
2. Control de Presupuesto por Cuenta y Sucursal. Incluye comparativo Real vs. Ppto. por cada Sucursal, nivel de avance en relación a ppto anual, comparativo con año anterior, proyección a fin de año según ejecución año anterior.

Table titled 'PRESUPUESTO 2013 M\$' showing financial data for various departments and a summary table at the bottom.

6. Control de Ventas de Productos por Zona mediante una Tabla Dinámica. Si está familiarizado con las Tablas Dinámicas, esta alternativa puede ser de mucha utilidad.

Table with columns for 'Zona', 'COD PROD.', and 'AÑO' (2013, 2014, 2015) showing sales data for different zones and products.

3. Cuadros de Control, con gráficas para una rápida visualización.



7. Proyección de escenarios utilizando métodos estadísticos. Tomando como punto de partida la información histórica de su empresa podemos proyectar escenarios futuros para presupuestos o análisis de escenarios.

Table titled 'Establecimiento Hosp. Dr. César G.' showing historical and projected financial data for various departments.

4. Cuadro comparativo por Tienda o Sucursal. Puede comparar una variable (como el monto de ventas, el número de clientes o la cantidad de artículos) para todas las tiendas o sucursales, con mapa de colores para determinar si se ajustan a los estándares.

Table titled 'Detalle por Tienda' comparing sales data across various store locations like 'Tienda Alumada', 'Tienda Alameda', etc.

8. Crear mapas de datos. Presentar los datos en un contexto geográfico para ver las ventas por sucursal o la procedencia de sus clientes.

